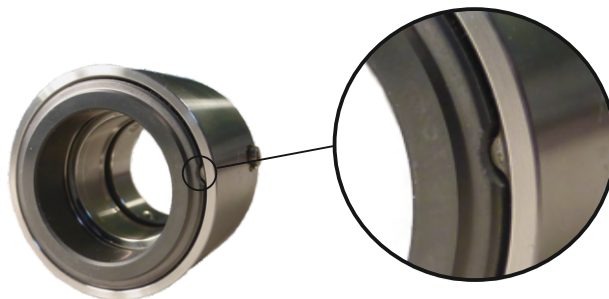
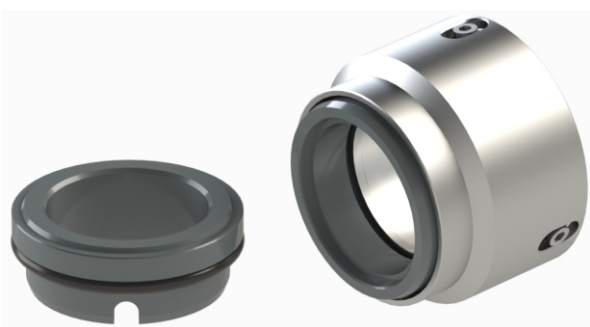
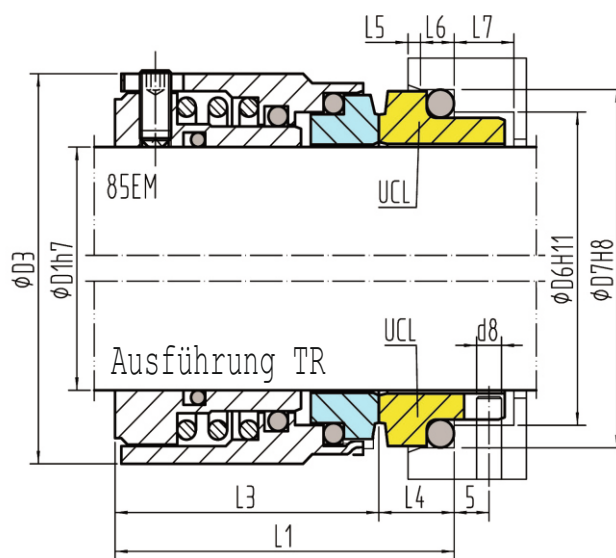
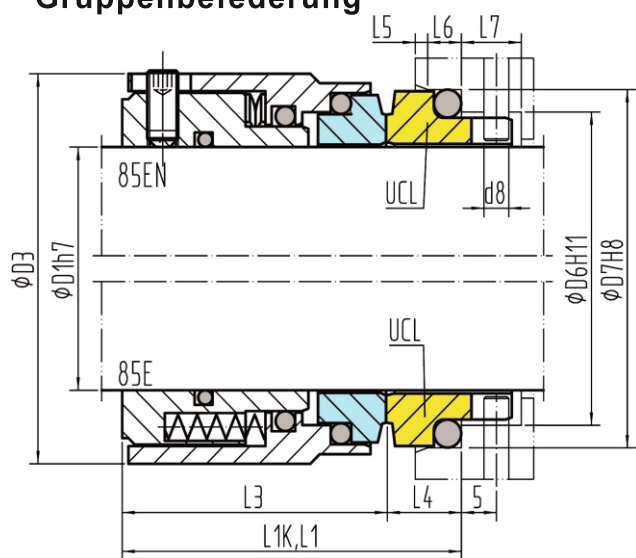


Spezielle Hochdruck-Dichtung für glatte Wellen
Massive austauschbare Gleitringe
Sinus-Feder
zylindrische Einzelfeder oder
Gruppenbefederung



Werkstoffe:

Rotierend: A, B, Q, U

Stationär: A, B, Q, U

Nebendichtungen: P, E, V, K, M

Einsatzgrenzen:

(siehe Betriebsbedingungen Seite 110)

$p \leq$	30 bar
$t =$	$-35 \div 200^\circ\text{C}$
$v \leq$	15m/s

EN 12756 (DIN 24960)											UCL		85EM UCL	
D1	D6	D7	D3	L1K	L3	L4	L6	L5	D8	L7	L1	L3		
20	29	35	40	37.5	27.5	10	5	2	3	9	45	35		
22	31	37	43	37.5	27.5	10	5	2	3	9	45	35		
24	33	39	44	40	30	10	5	2	3	9	47.5	37.5		
25	34	40	47	40	30	10	5	2	3	9	47.5	37.5		
28	37	43	49	42.5	32.5	10	5	2	3	9	50	40		
30	39	45	54	42.5	32.5	10	5	2	3	9	50	40		
32	42	48	55	42.5	32.5	10	5	2	3	9	50	40		
33	42	48	55	42.5	32.5	10	5	2	3	9	50	40		
35	44	50	57	42.5	32.5	10	5	2	3	9	50	40		
38	49	56	60	45	32	13	6	2	4	9	52.5	39.5		
40	51	58	63	45	32	13	6	2	4	9	52.5	39.5		
43	54	61	70	45	32	13	6	2	4	9	52.5	39.5		
45	56	63	73	45	32	13	6	2	4	9	52.5	39.5		
48	59	66	77	45	32	13	6	2	4	9	52.5	39.5		
50	62	70	80	47.5	33.5	14	6	2.5	4	9	57.5	43.5		
53	65	73	83	47.5	33.5	14	6	2.5	4	9	57.5	43.5		
55	67	75	85	47.5	33.5	14	6	2.5	4	9	57.5	43.5		
58	70	78	88	52.5	38.5	14	6	2.5	4	9	62.5	48.5		
60	72	80	90	52.5	38.5	14	6	2.5	4	9	62.5	48.5		
63	75	83	93	52.5	38.5	14	6	2.5	4	9	62.5	48.5		
65	77	85	95	52.5	38.5	14	6	2.5	4	9	62.5	48.5		
70	83	92	105	60	44	16	7	2.5	4	9	70	54		
75	88	97	110	60	44	16	7	2.5	4	9	70	54		
80	95	105	115	60	42	18	7	3	4	9	70	52		
85	100	110	120	60	42	18	7	3	4	9	75	57		
90	105	115	125	65	47	18	7	3	4	9	75	57		
95	110	120	132	65	47	18	7	3	4	9	75	57		
100	115	125	140	65	47	18	7	3	4	9	75	57		