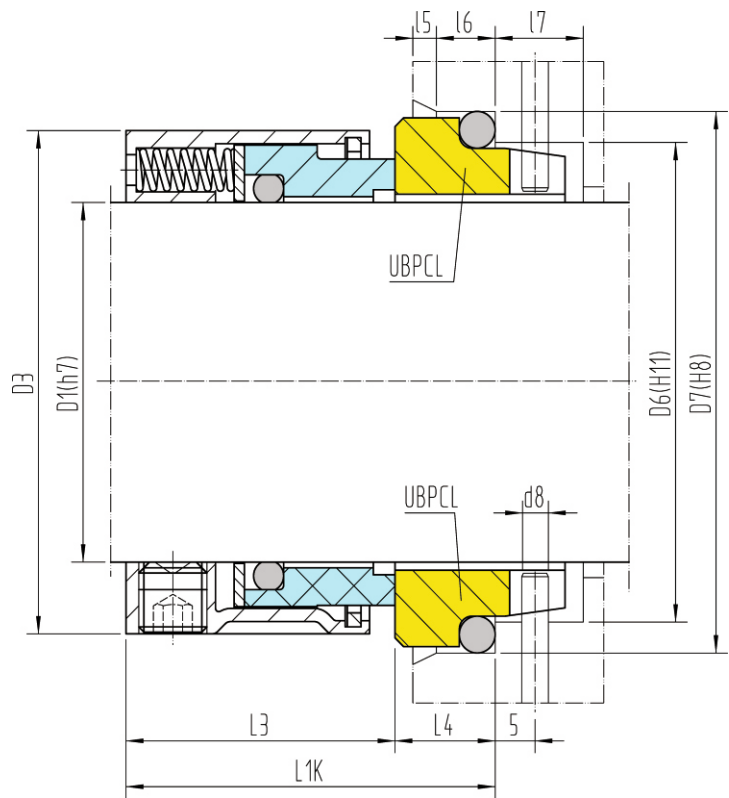
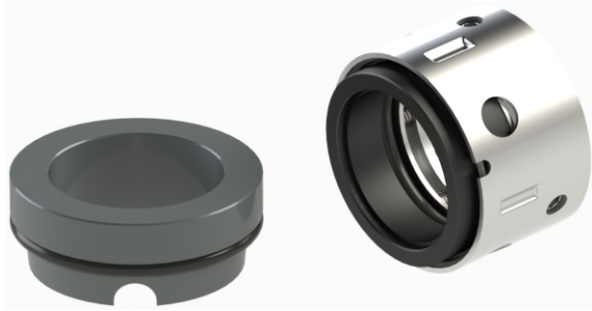


**Universelle Norm-Dichtung  
Massive Gleitringe  
Gruppenbefederung  
Vibrationsunempfindlich**



**Werkstoffe:**  
Rotierend: A, B, Q, U  
Stationär: Q, U, V  
Nebendichtungen: P, E, V, K, M

**Einsatzgrenzen:**  
(siehe Betriebsbedingungen Seite 110)

$p \leq$	16 bar
$t =$	-35 ÷ 200°C
$v \leq$	15 m/s

EN 12756 (DIN 24960)										UBPCl		
D1	D6	D7	D3	L1K	L3	L4	L6	L5	D8	L7		
14	21	25	24	35	23	12	4	1.5	3	8.5		
16	23	27	26	35	23	12	4	1.5	3	8.5		
18	27	33	32	37.5	24	13.5	5	2	3	9		
20	29	35	34	37.5	24	13.5	5	2	3	9		
22	31	37	36	37.5	24	13.5	5	2	3	9		
24	33	39	38	40	26.5	13.5	5	2	3	9		
25	34	40	39	40	27	13	5	2	3	9		
28	37	43	42	42.5	30	12.5	5	2	3	9		
30	39	45	44	42.5	30.5	12	5	2	3	9		
32	42	48	46	42.5	30.5	12	5	2	3	9		
33	42	48	47	42.5	30.5	12	5	2	3	9		
35	44	50	49	42.5	30.5	12	5	2	3	9		
38	49	56	54	45	32	13	6	2	4	9		
40	51	58	56	45	32	13	6	2	4	9		
43	54	61	59	45	32	13	6	2	4	9		
45	56	63	61	45	32	13	6	2	4	9		
48	59	66	64	45	32	13	6	2	4	9		
50	62	70	66	47.5	34	13.5	6	2.5	4	9		
53	65	73	69	47.5	34	13.5	6	2.5	4	9		
55	67	75	71	47.5	34	13.5	6	2.5	4	9		
58	70	78	78	52.5	39	13.5	6	2.5	4	9		
60	72	80	80	52.5	39	13.5	6	2.5	4	9		
63	75	83	83	52.5	39	13.5	6	2.5	4	9		
65	77	85	85	52.5	39	13.5	6	2.5	4	9		
68	81	90	88	52.5	39	13.5	7	2.5	4	9		
70	83	92	90	60	45.5	14.5	7	2.5	4	9		
75	88	97	95	60	45.5	14.5	7	2.5	4	9		
80	95	105	104	60	45	15	7	3	4	9		
85	100	110	109	60	45	15	7	3	4	9		
90	105	115	114	65	50	15	7	3	4	9		
95	110	120	119	65	50	15	7	3	4	9		
100	115	125	124	65	50	15	7	3	4	9		

Belastet  
Drehrichtungsabhängig

O-Ring  
Gleitringdichtungen