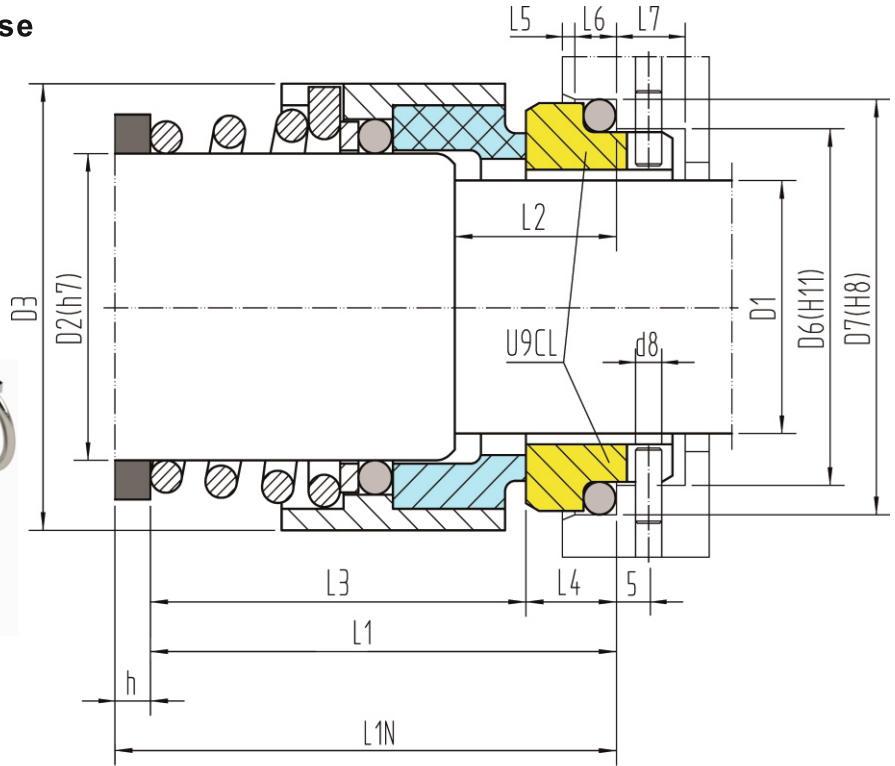
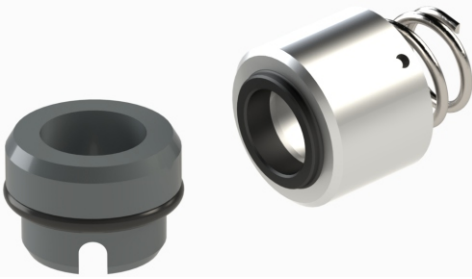


**Allround Dichtung  
für Hochdruckanwendung  
abgesetzte Welle/Wellenhülse  
Kegelfeder rotierend  
Eingeschrumpfte Gleitringe**



$L1 = L3 + L4$   
 $L1N = L3 + H + L4$

**Einsatzgrenzen:**

(siehe Betriebsbedingungen Seite 110)

$p \leq$	25 bar
$t =$	$-35 \div 140^\circ\text{C}$
$v \leq$	15 m/s

**Werkstoffe:**

Rotierend: A, B, Q, U

Stationär: Q, U, V

Nebendichtungen: P, E, V, K, M

**EN 12756 (DIN 24960)**

**U9CL**

D1	D2	D6	D7	D3	L1N	L1	L3	L4	L2	L6	L5	H	D8	L7
10	14	17	21	24	50	35.5	25.5	10	18	4	1.5	14.5	3	8.5
12	16	19	23	26	50	36.5	26.5	10	18	4	1.5	13.5	3	8.5
14	18	21	25	31	55	39.5	29.5	10	18	4	1.5	15.5	3	8.5
16	20	23	27	34	55	41	31	10	18	4	1.5	14	3	8.5
18	22	27	33	36	55	44	32.5	11.5	20	5	2	11	3	9
20	24	29	35	38	60	44	32.5	11.5	20	5	2	16	3	9
22	26	31	37	40	60	44	32.5	11.5	20	5	2	16	3	9
24	28	33	39	42	60	44	32.5	11.5	20	5	2	16	3	9
25	30	34	40	44	60	45	33.5	11.5	20	5	2	15	3	9
28	33	37	43	47	65	47	35.5	11.5	20	5	2	18	3	9
30	35	39	45	49	65	47	35.5	11.5	20	5	2	18	3	9
32	38	42	48	54	65	51	39.5	11.5	20	5	2	14	3	9
33	38	42	48	54	65	51	39.5	11.5	20	5	2	14	3	9
35	40	44	50	56	65	55	43.5	11.5	20	5	2	10	3	9
38	43	49	56	59	75	60	46	14	23	6	2	15	4	9
40	45	51	58	61	75	62	48	14	23	6	2	13	4	9
43	48	54	61	64	75	65	51	14	23	6	2	10	4	9
45	50	56	63	66	75	69	55	14	23	6	2	6	4	9
48	53	59	66	69	85	69	55	14	23	6	2	16	4	9
50	55	62	70	71	85	73	58	15	25	6	2.5	12	4	9
53	58	65	73	78	85	75	60	15	25	6	2.5	10	4	9
55	60	67	75	79	85	75	60	15	25	6	2.5	10	4	9
58	63	70	78	83	85	75	60	15	25	6	2.5	10	4	9
60	65	72	80	85	95	75	60	15	25	6	2.5	20	4	9
63	68	75	83	88	95	75	60	15	25	6	2.5	20	4	9
65	70	77	85	90	95	76	61	15	25	6	2.5	19	4	9
70	75	83	92	98	95	81	63	18	28	7	2.5	14	4	9
75	80	88	97	103	105	86	68	18	28	7	2.5	19	4	9
80	85	95	105	109	105	86	68	18.2	28	7	3	19	4	9

Distanzring gehört nicht zum Lieferumfang der Gleitringdichtung.